

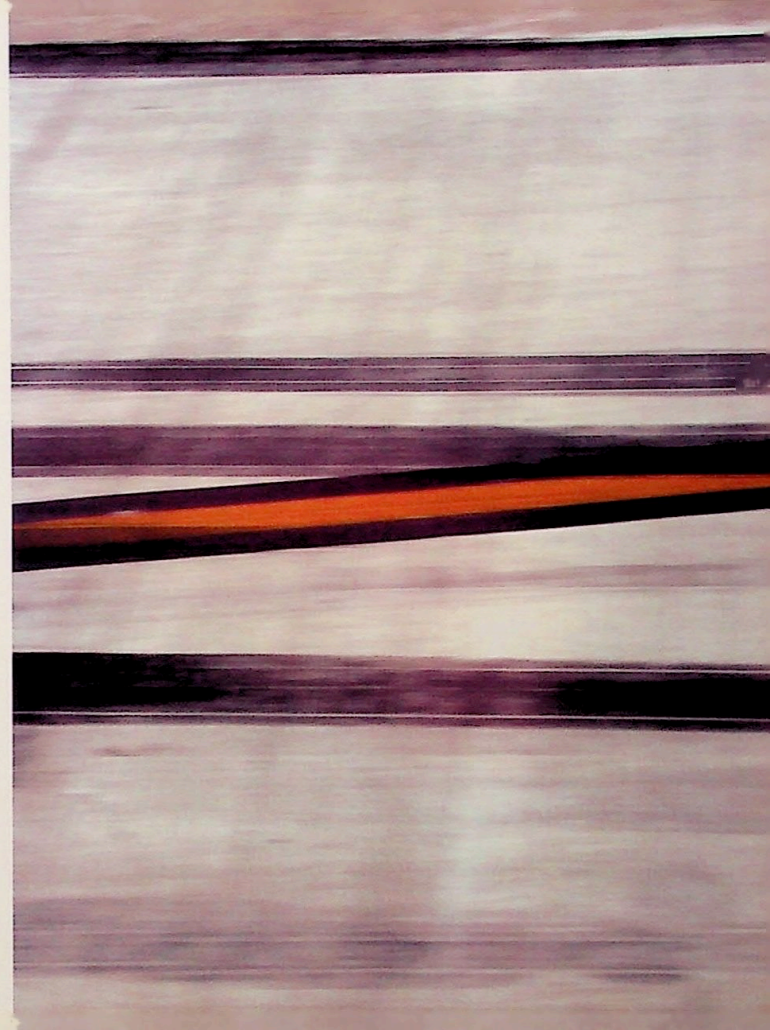


LEICA D-LUX

Un appareil unique pour des instants uniques

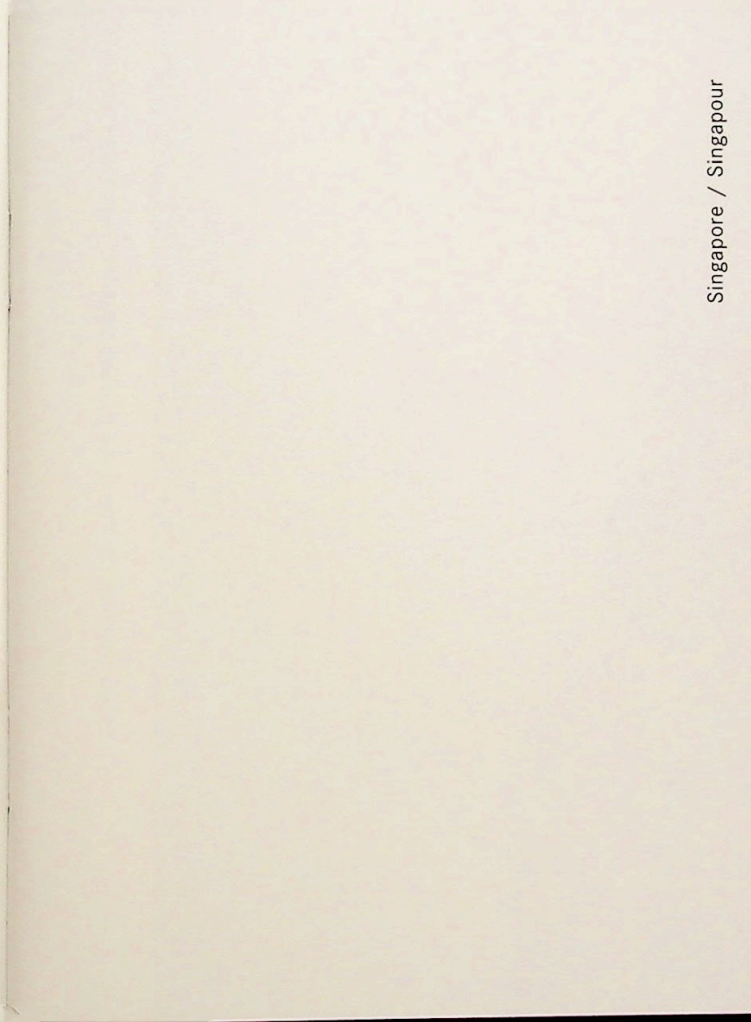
Bonjour Alice

Here I am / C'est moi - le journal
en images de Bryan Adams,
réalisé à l'aide de l'appareil photo
numérique LEICA D-LUX.





Sky over New Zealand / Ciel en Nlle Zélande



Singapore / Singapour



Juicy Girls - Paris / Deux nanas appétissantes - Paris

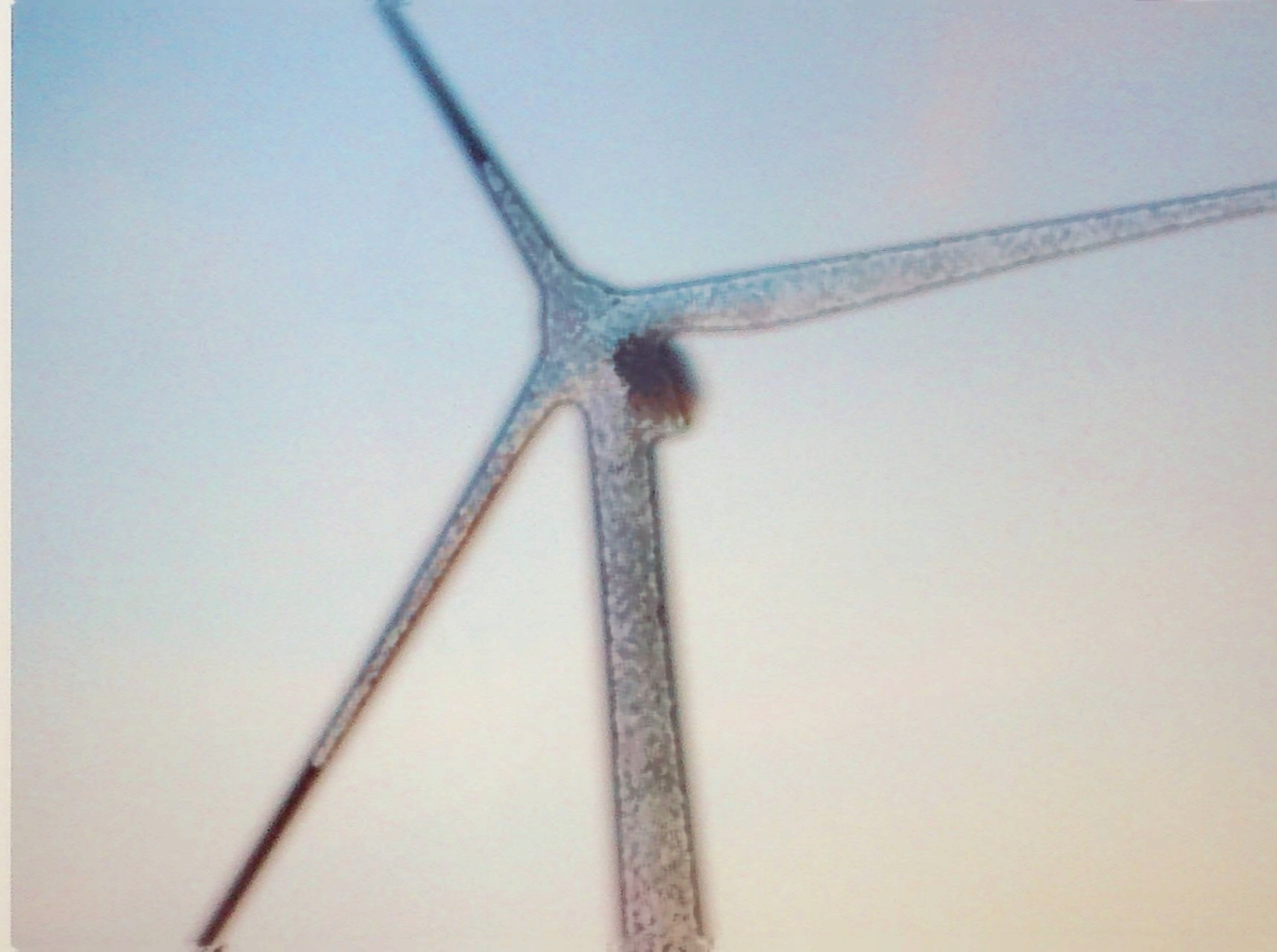
Dannii Minogue - South Africa / Dannii Minogue - Afrique du Sud





Runway 1 / Piste d'atterrissage 1

Windmill - Netherlands / Eolienne - Pays-Bas





John Richmond glasses - Milan / Lunettes John Richmond - Milan



Atelier Ungaro - Paris



Wires on the highway / Lignes hautes - tension

Light on the water - Barcelona / Réflets sur l'eau - Barcelone



C'est parce que même les meilleurs moments finissent par s'évanouir dans notre mémoire que nous commençons à tenir un journal ou à prendre des photos. Nous nous laissons guider par la qualité particulière d'un instant fugitif dont nous sommes témoins. Bryan Adams fait partie de ces personnes. Assoiffé d'images et d'ambiances nouvelles, il parcourt le monde et nous fait partager ses émotions à travers ses chansons et à travers son journal photographique. Son outil de travail lui est aussi personnel qu'un bon stylo-plume et apporte une signature particulière à ses images : il s'agit du nouvel appareil photo numérique LEICA D-LUX.





Devenez photographe de votre style de vie Le LEICA D-LUX n'est pas un produit de masse mais un objet rare. La tradition Leica n'autorise pour ce nouvel appareil que les meilleurs matériaux. Le boîtier est fait en métal avec minutie, jusque dans les plus petits détails : c'est une question de toucher mais également de qualité et de longévité. Le nouvel objectif Leica reflète tout le savoir-faire qui fait la réputation des appareils et objectifs Leica auprès des utilisateurs professionnels. Pour les courts instants pendant lesquels vous n'aurez pas le LEICA D-LUX dans les mains, vous pouvez choisir entre cinq étuis en cuir de couleurs différentes et si vous le souhaitez, vous pouvez faire graver votre nom sur le boîtier. Ainsi votre nouvel appareil numérique deviendra votre chroniqueur personnel, partout et toujours avec vous pour photographier ce que vous ne voulez pas oublier.

Des formes qui témoignent d'une longue expérience

Le design du LEICA D-LUX est volontairement inspiré des formes intemporelles des boîtiers de reportage Leica classiques. Le boîtier en aluminium souligne cet aspect. La finition est tout aussi exemplaire. Même les détails tels que le sélecteur de programmes et les couvercles des logements de l'accumulateur, de la carte mémoire ou des connexions informatiques sont en métal massif. Les symboles du sélecteur de programmes sont gravés dans l'aluminium et peints en noir et ainsi protégés durablement de l'abrasion. Même si par hasard vous n'avez pas un bon motif sous les yeux, vous avez la satisfaction d'avoir un objet intemporel entre les mains.

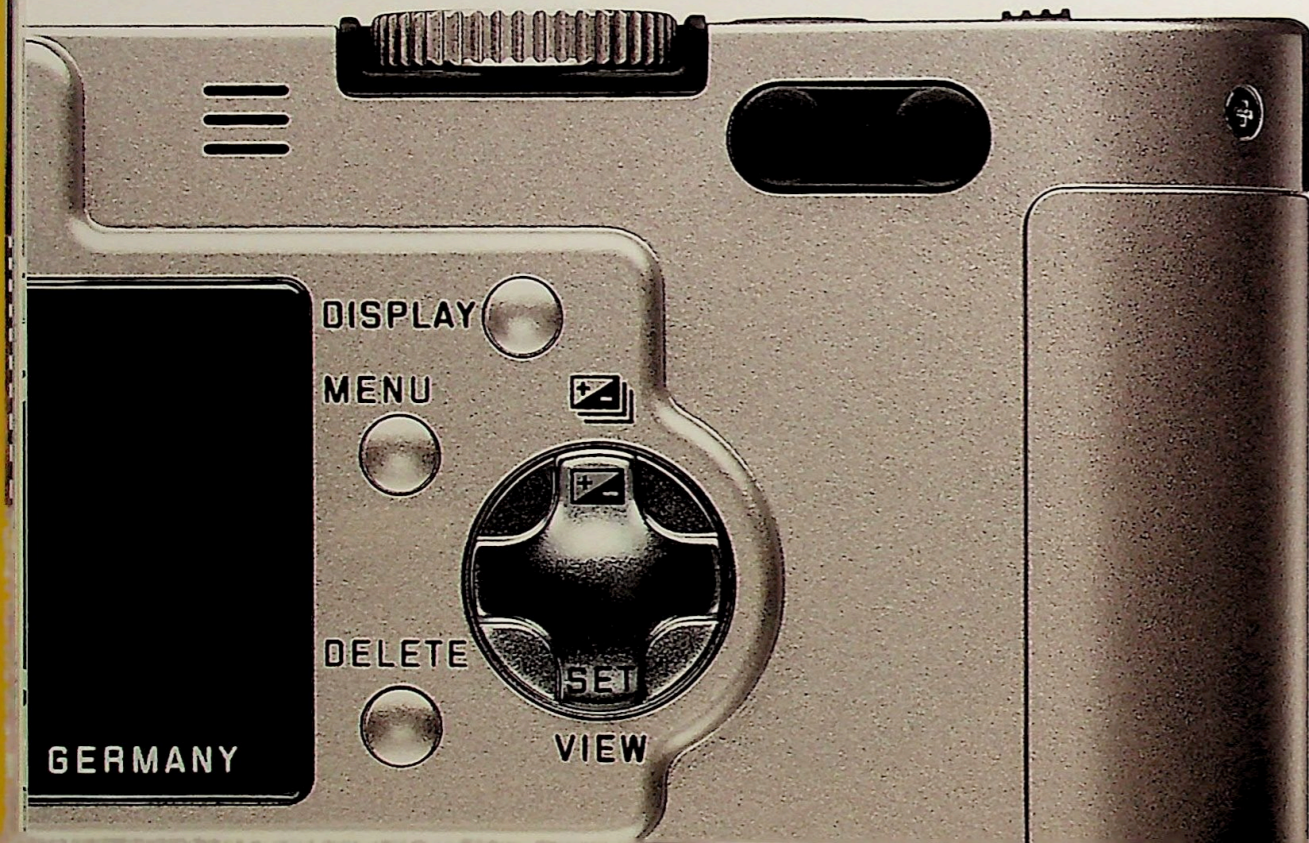




Pas de style sans technique Pour que vous puissiez exprimer votre style photographique avec le LEICA D-LUX, l'objectif est bien sur l'élément capital. Il s'agit d'un zoom à triple tirage et à hautes performances optiques : le LEICA DC VARIO-ELMARIT 1:2,8-4,9 / 5,8-17,4 mm ASPH.. Avec ses sept lentilles, dont trois asphériques, en six groupes, il a été conçu et optimisé pour le capteur 3 mégapixels. Toutes les lentilles sont en verre optique traité. Le logiciel et l'électronique assurent des couleurs naturelles, un piqué excellent et un rendu optimal de vos images, ou de façon plus simple : cet objectif vous permet d'obtenir exactement l'image que vous aviez sous les yeux au moment où vous avez déclenché.

Cloud number nine / Au septième ciel – simplement faire une belle image Qui veut profiter des possibilités créatives du LEICA D-LUX n'a pas besoin d'être un photographe professionnel. Vous n'aurez pas peur de l'utiliser : tous les programmes sont visibles et accessibles par un sélecteur unique et vous pouvez commander les fonctions les plus importantes en appuyant simplement sur un bouton. Le menu est si clair que même les débutants le comprendront. Ainsi vous aurez toute latitude pour exprimer aisément vos idées photographiques au moyen d'images en noir et blanc, de prises de vues en rafale ou de la modification volontaire de l'exposition. Et si vous préférez les images en mouvement, vous pouvez tourner des vidéos avec son. La carte mémoire livrée d'origine permet de stocker une séquence de six minutes maximum.



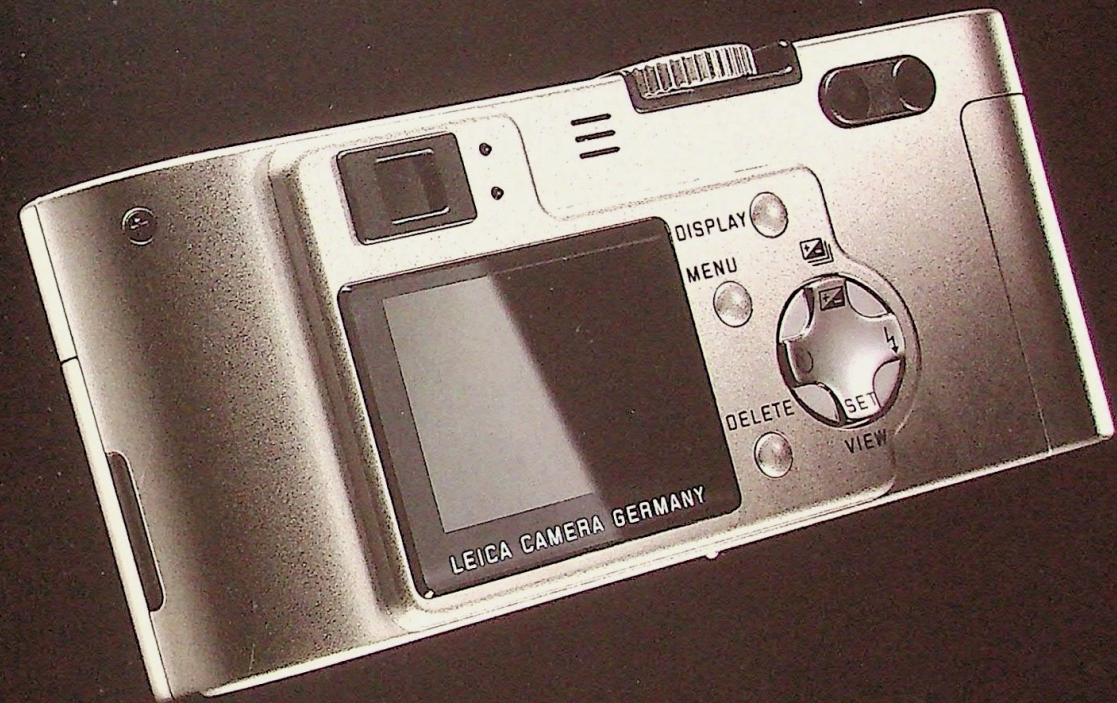


Une technologie de pointe quand chaque seconde compte

Les impressions se bousculent quotidiennement. Grâce à la rapidité du LEICA D-LUX vous pouvez toutes les documenter. L'appareil est prêt à photographier deux secondes seulement après la mise en service et le flash est disponible immédiatement. Grâce au déclenchement presque immédiat, à un système autofocus très rapide et à un temps de mémorisation des images très court, vous réaliserez des instantanés en un clin d'œil. Le boîtier est prêt à photographier pratiquement à chaque instant et permet des séries de jusqu'à huit très bonnes images en deux secondes, selon la compression choisie. Un écran haute définition vous permet de vérifier les résultats obtenus et concourt, avec quantités d'autres détails techniques, à arrêter pour vous chaque instant dans toute son authenticité.

Petit instant – grande image Avec le LEICA D-LUX vous bénéficiez bien sûr de tous les avantages d'un appareil entièrement automatique mais vous pouvez aussi exprimer toute votre créativité : en effectuant les réglages manuellement et en construisant ainsi des images à votre goût. La saturation des couleurs et la netteté sont réglables sur trois niveaux. Vous pouvez réaliser des images de caractère en noir et blanc ou modifier volontairement les bleus et les rouges dans le mode couleur. Outre la mesure matricielle de l'exposition, qui donne automatiquement des images équilibrées, vous disposez aussi d'une mesure sur un point précis de l'image ou d'une mesure centrale pondérée, une correction manuelle de l'exposition étant bien sûr toujours disponible. La fonction de bracketing de l'exposition, également utilisée sur les boîtiers professionnels, permet d'obtenir trois expositions échelonnées régulièrement afin de pouvoir choisir la meilleure. La sensibilité et la balance des blancs sont également réglables à la main. Ainsi vous réussirez vos images quelles que soient les conditions d'éclairage ; vos instants privilégiés n'attendant pas forcément un rayon de soleil.





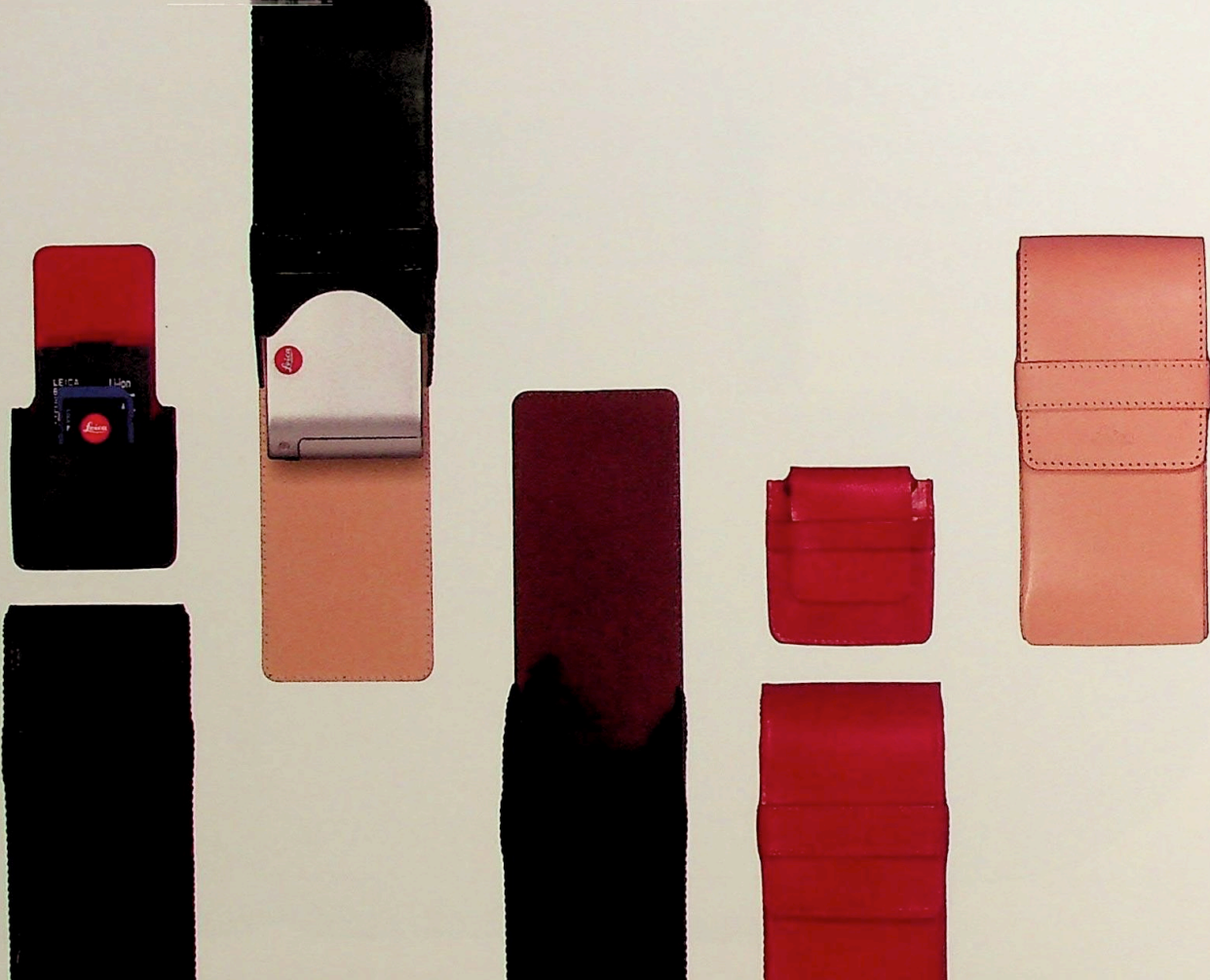


Run to you / Courir vers toi – un LEICA D-LUX ne vient jamais seul. Avec votre LEICA D-LUX vous ne bénéficiez pas seulement d'un appareil numérique à la pointe de la technique, mais également de toute une série d'accessoires. Un étui en cuir spécial par exemple, dont la finition est à la hauteur de celle du boîtier. Pour que vous puissiez voyager sans soucis, une alimentation de recharge livrée d'origine et une deuxième carte mémoire SD optionnelle peuvent trouver place dans un second étui assorti. Chacune des cartes mémoire SD d'une capacité exceptionnelle de 64 MB permet de stocker entre 45 et 553 images en fonction de leur résolution et de la compression utilisée. Les deux accumulateurs au lithium assurent une autonomie de plus de deux heures. Si vous ajoutez le chargeur pouvant aussi faire office de connexion directe avec une prise de courant et un kit complet de logiciels, vous verrez que nous avons doté le LEICA D-LUX de tout ce qu'on peut souhaiter sur un appareil photo numérique.

A vous de personnaliser votre LEICA D-LUX Gravure personnalisée ou garantie passeport, nous vous laissons le choix entre avoir un appareil qui vous est unique ou accéder à une garantie étendue pour encore plus de sécurité. A la commande de votre LEICA D-LUX vous pouvez faire graver par laser votre nom ou un texte de votre choix* gratuitement sur le boîtier. De plus, vous pourrez choisir parmi cinq couleurs différentes pour votre étui en cuir. Si au lieu de la gravure et du choix de l'étui en cuir vous vous décidez pour le passeport Leica, nous prendrons en charge, en plus de la garantie de trois ans que nous offrons avec cet appareil, un an de garantie couvrant jusqu'aux dégâts que vous pourriez causer vous-même à votre appareil (choc, chute ou eau, par exemple). Vous pourrez ainsi jouir du plaisir d'utiliser le LEICA D-LUX même s'il devait arriver quelque chose au cours de la première année.

* Nombre et choix de caractères limités ; une police standard. Interrogez votre revendeur LEICA D-LUX pour plus de détails.





Des couleurs éblouissantes même l'appareil éteint Nous avons appliqué le principe de la meilleure finition possible jusqu'au packaging : votre nouvel équipement numérique trouve sa place dans une boîte de luxe. Les étuis sont en vache pleine peau de tannage végétal, fabriqués avec le plus grand soin et disponibles en plusieurs variantes. Une courroie de port avec application en cuir assortie est à chaque fois livrée avec l'étui. La gamme comprend les combinaisons suivantes :

- Extérieur et intérieur rouge
- Extérieur et intérieur sable
- Extérieur noir / intérieur rouge
- Extérieur noir, avec boucle pour port à la ceinture / intérieur brun foncé
- Extérieur vert foncé / intérieur sable

Caractéristiques techniques

Appareil	LEICA D-LUX
Type de boîtier et format	Boîtier numérique, capteur CCD 1/2,5" avec 3,34 millions de pixels, dont 3,2 millions effectifs.
Résolution	Au choix : 2.048 x 1.536, 1.600 x 1.200, 1.280 x 960, 640 x 480 pixels ; en vidéo : 320 x 240 pixels.
Taux de compression des données	Au choix, compression normale ou réduite.
Enregistrement des données	Images fixes conformément aux standards JPEG et DPOF, images fixes avec enregistrement du son conformément au standard JPEG, 640 x 480 pixels conformément au standard QuickTime Motion JPEG, images animées (vidéo) conformément au standard QuickTime Motion JPEG.
Supports de stockage	SD-Memory Card (carte 64 MB fournie) et MultiMedia Card.
Réglage de la sensibilité	Automatique ou manuel, sur 50, 100, 200 ou 400 ISO.
Balance des blancs	Au choix, automatique, ou bien préréglages lumière du jour, ciel nuageux, lumière halogène, ou réglage manuel.
Objectif	LEICA DC VARIO-ELMARIT 1:2,8-4,9/5,8-17,4 mm ASPH. avec 7 lentilles en 6 groupes, 3 surfaces asphériques (correspond à des focales de 35-105 mm en format 24 x 36). Modification de la focale par un levé de zoom bien placée derrière le déclencheur.
Zoom numérique	3 fois au maximum ; donne au total, avec l'objectif, 9 fois la focale de base.
Réglage de la distance	Réglage automatique de la distance, de 10 ou 30 cm (grand-angulaire ou téléobjectif) à l'infini.
Champ objet le plus petit	80 x 110 mm
Système autofocus	Autofocus TTL passif à comparaison de contraste ; au choix, champ de mesure normale ou spot (couplage avec la mesure de l'exposition).
Exposition	Modes d'exposition Automatisation intégral (AUTO), automatisme programmé avec libre choix des fonctions (P) commandées par menu, 4 automatismes programmés en fonction des sujets : prise de vue rapprochée, portrait, paysage, crépuscule, automatisme programmé pour reproduction rougeâtre ou bleuâtre des couleurs, ou même en N/B, automatisme intégral pour la prise de vues vidéo. Mesure de l'exposition Selon le mode de prise de vue, mesure de plusieurs champs, à pondération centrale ou spot (couplage avec l'autofocus). Mémorisation de la valeur mesurée En appuyant sur le déclencheur jusqu'au palier de résistance, mémorisation des valeurs mesurées pour la distance et l'exposition. Correction de l'exposition ± 2 IL par tiers d'indice. Série automatique d'expositions 3 expositions échelonnées avec $\frac{1}{2}$, $\frac{2}{3}$, ou 1 IL.
Vitesses d'obturation	Obturbateur central mécanique, de 8 à 1/2000 s, en vidéo : de 1/30 à 1/1000 s.
Déclenchement en rafale	Au choix, 2 vues/s ou 4 vues/s, 8 vues au maximum (compression normale des données) ou 5 vues (réduite compression des données).

Flash	Modes de fonctionnement au flash Au choix : commutation automatique du flash (aucun affichage), commutation automatique du flash et du préflash, commutation manuelle du flash, commutation manuelle du flash et du préflash en liaison avec des temps de pose longs, mise hors circuit manuelle du flash. Plage de fonctionnement du flash incorporé (à 100 ISO), de 0,1-3,5 m avec la focale de 5,8 mm, de 0,3-2,0 m avec la focale de 17,4 mm ; nombre-guide : 9,8. Recyclage du flash incorporé Environ 2 s avec un accu fraîchement chargé.
Viseur	Viseur image réelle avec réticule pour le champ de mesure autofocus, champ de mesure spot autofocus et de l'exposition, repères pour la prise de vue rapprochée. Grossissement dans le viseur 0,36 x avec le grand-angulaire, 1,0 x avec le téléobjectif.
Ecran	Ecran couleur TFT 1,5" à cristaux liquides avec 114.000 pixels ; 0,01 % de pixels défectueux au maximum.
Retardateur	2 ou 10 s, indication par clignotement d'une diode électroluminescente sur le devant du boîtier et pictogramme correspondant sur l'écran.
Mise en circuit/hors circuit du boîtier	Avec l'interrupteur principal sur le dessus du boîtier. Le volet de protection de l'objectif s'ouvre ou se ferme, l'objectif se met en position de prise de vue ou se rentre ; mise hors circuit automatique de l'électronique après environ 2, 5 ou 10 minutes (fonctionnement en attente), nouvelle activation en appuyant légèrement sur le déclencheur ou bien en mettant l'appareil hors circuit et de nouveau en circuit.
Connexions	Miniprise USB à 5 pôles 2.0 Fullspeed pour la transmission rapide des données à un ordinateur, prise DC-IN pour alimentation en courant continu, sortie A/V avec miniprise à jack de 2,5 mm pour la transmission de l'image et du son à un téléviseur/une chaîne audio/un ordinateur.
Compatibilité	EPSON Image Matching System (PIM II), Digital Print Order Format (DPOF), MacOS 9.x-MacOS X, Windows 98/ME/2000/XP.
Tension de fonctionnement	3,6/4,7 V (accu/secteur)
Alimentation en courant	Accu à ions lithium, 3,6 V, 680 mAh
Consommation de courant	2,1 W (prise de vues avec écran en circuit), 1,6 W (prise de vues avec écran hors circuit), 1,8 W (reproduction avec écran en circuit).
Entrée bloc secteur/chargeur	Courant alternatif 100-240 V, 50/60 Hz, commutation automatique.
Boîtier	Aluminium anodisé en design Leica. Fixations latérales pour la courroie.
Ecrou de trépied	A 1/4 DIN 4503 (1/4")
Dimensions (L x H x P)	121 x 52 x 34 mm
Poids	env. 180 g/200 g (sans/avec accu)

«Le chemin du regard jusqu'à l'image n'a jamais été aussi court pour moi. Mon LEICA D-LUX fait vite et facilement des photos qui me sont chères. Je réagis spontanément à tout ce que je vois. Je déclenche et me laisse surprendre par le résultat. Du fait de sa légèreté, il est toujours avec moi.» Bryan Adams

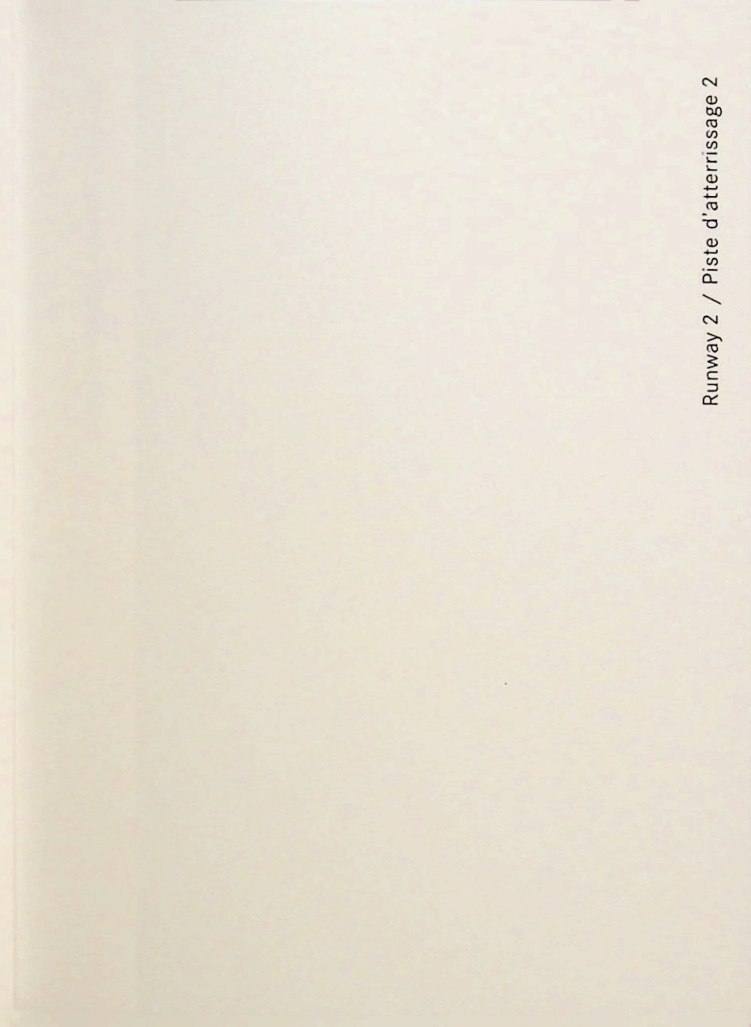
«Here I am», «Cloud number nine», «Run to you» – ces hits et bien d'autres ont fait de Bryan Adams l'un des grands de la musique pop. En tant que photographe, il a également su se faire un nom. Au départ, c'étaient les pochettes de ses disques ; ce sont aujourd'hui des séries d'images et des campagnes dans les magazines internationaux qui attirent l'attention. Deux livres au profit de la lutte contre le cancer du sein au Canada et en Angleterre témoignent d'un engagement social fort.

«Queen Bitch»





Autobahn - trees at 220 km/h / Autoroute - arbres à 220 km/h



Runway 2 / Piste d'atterrissage 2





Crowd in Alicante / Public à Alicante



Crowd in Madrid / Public à Madrid



Autobahn 2 - trees at 220 km/h / Autoroute 2 - arbres à 220 km/h

Light and movement study / Etude de lumière et mouvement







Angie F. - Los Angeles

Recording in Antwerp - 03 / Enregistrement à Anvers - 03



An aerial photograph of a runway, showing a long, straight, light-colored strip of land. The surrounding terrain is a mix of brown and green, suggesting a rural or undeveloped area. The runway is oriented vertically in the image.

Runway 3 / Piste d'atterrissage 3

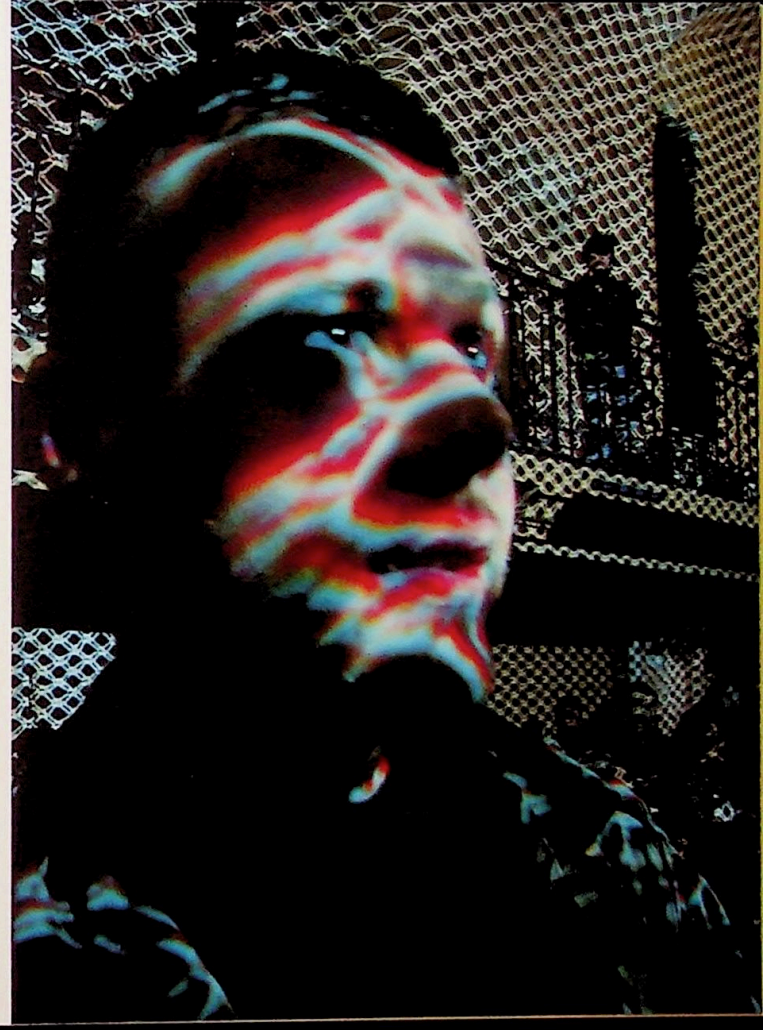
An aerial photograph of a runway, showing a long, straight, light-colored strip of land. The surrounding terrain is a mix of brown and green, suggesting a rural or undeveloped area. The runway is oriented vertically in the image.

Runway 4 / Piste d'atterrissage 4



John Richmond Show - Milan / Défilé John Richmond - Milan

Jean-Paul Gaultier Show - Paris / Défilé Jean-Paul Gaultier - Paris





Flying into Paradise / Vol au paradis

Over New Zealand / Au dessus de la Nlle Zélande





Star



Marque du Groupe Leica Camera
«Leica» et noms de produits = ® Marque déposée
© 2003 Leica Camera AG
Sous réserve de modifications de la construction, de la présentation
et de l'offre
Conception et réalisation : Heine/Lenz/Zizka
Source des photos :
Photographie du produit : Tom Vack
Photographie d'auteur : Bryan Adams
Numéro de code du prospectus : Allemande 91062, Anglais 91063,
Français 91064



my point of view

Leica Camera AG / Oskar-Barnack-Straße 11 / D-35606 Solms
www.leica-camera.com / info@leica-camera.com
Téléphone +49(0)6442-208-0 / Fax +49(0)6442-208-333