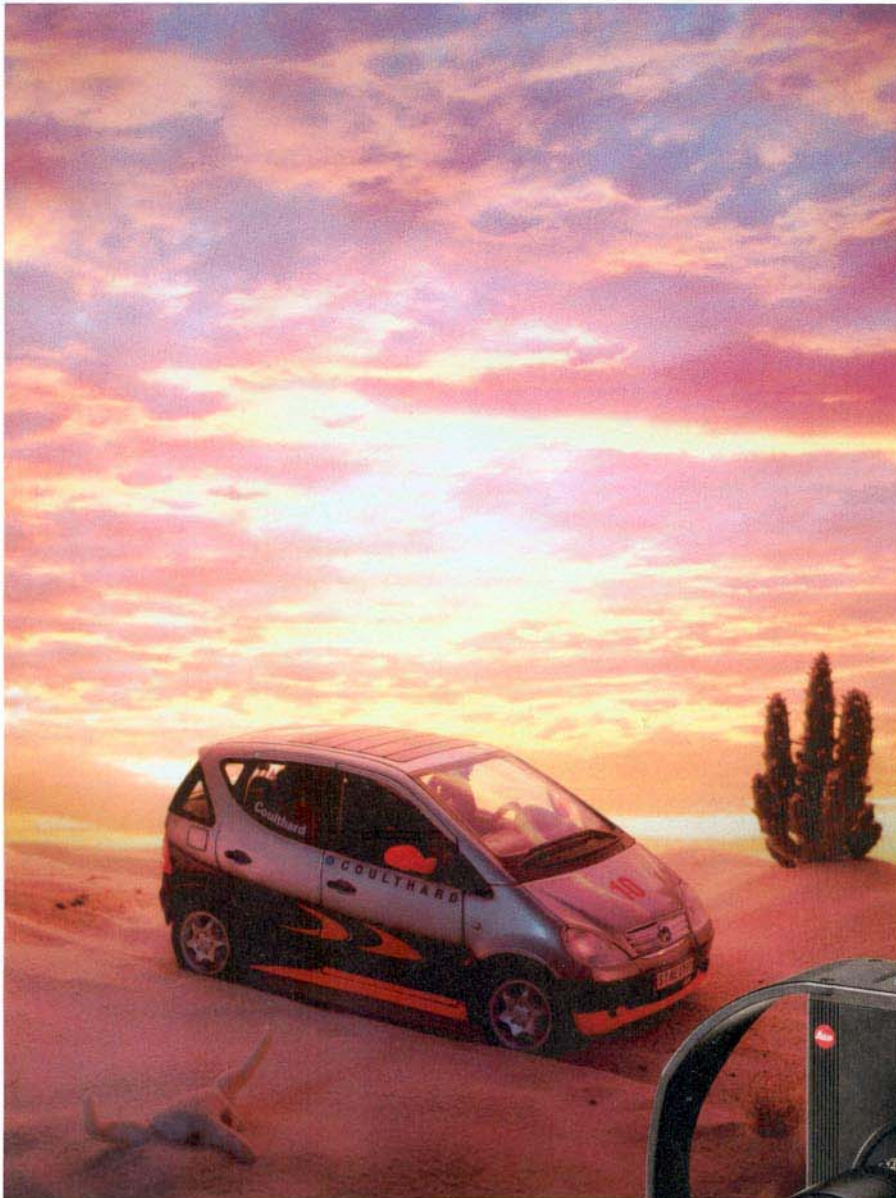


Photographie professionnelle numérique avec le système

LEICA-S 1 *D'année en année l'appareil numérique gagne en importance en photographie professionnelle. Elle simplifie le réseau image en particulier pour les métiers du prépresse. Le LEICA S 1 est particulièrement séduisant par ses caractéristiques techniques; il s'intègre parfaitement aussi dans un environnement de studio existant.*



Le LEICA S 1 Pro s'adresse à des photographes professionnels de studio: ici la voiture Mercedes classe A en petit modèle dans un studio photo, photographiée avec un LEICA S 1 Pro.

Avenir numérique

Pour plusieurs branches et secteurs de la photographie, du prépresse, de l'archivage et de la recherche, il est aujourd'hui évident, que dans l'ère numérique actuelle l'avenir de l'image se situe aussi en grande partie dans le domaine numérique. Pour optimiser les coûts, pour avoir la possibilité d'archiver à longue échéance et pour obtenir de meilleures informations par rapport au support film, des photographes professionnels, des musées et des scientifiques optent aujourd'hui déjà pour la photographie numérique. Il est depuis un certain temps déjà difficile de s'imaginer tout le domaine du prépresse sans traitement électronique des données. Le traitement numérique de l'image et le transfert des données optimise le cheminement de la prise de vue à l'impression tout en configurant le réseau image de manière plus rapide, plus souple et plus efficace. Toutes les



personnes intéressées à ce processus sont en mesure de juger la prise de vue sans perte de temps et d'obtenir certaines modifications de l'image par simulations. Les résultats peuvent être imprimés dans chaque phase du processus et reproduits aussi souvent que souhaité sans pertes.

Qualité High-End avec le système LEICA S1

Trois différents appareils à scanner ainsi qu'un vaste choix d'adaptateurs pour les objectifs les plus courants font du système S1 un vaste outil flexible pour les exigences les plus poussées. Contrairement aux dos numériques habituels d'appareils, le système LEICA S1 réunit les qualités d'un scanner à plat à celles d'un boîtier d'appareil dans sa forme la plus parfaite au point de vue mécanique et électronique. Outre l'image très lumineuse du viseur, il est possible de faire une mise au point électronique parfaitement nette. Les trois modèles LEICA S1 Pro, Alpha et High-Speed ont en commun un maniement intuitif, le design ergonomique du boîtier et un choix de logiciels puissants. Le pouvoir de résolution extrêmement élevé du capteur CCD utilise au maximum l'excellente qualité de reproduction des objectifs Leica.

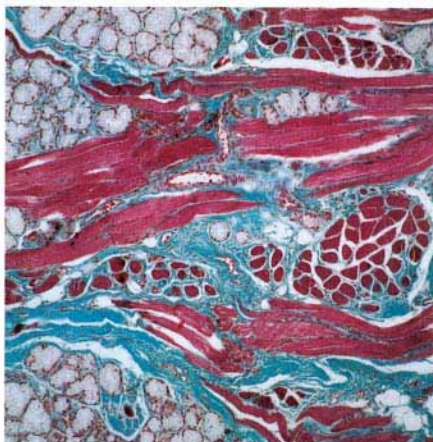
Pour des sujets très complexes, les appareils LEICA S1 prouvent également leur supériorité par rapport à la diapositive traditionnelle dans les domaines du rendu des détails dans les ombres et les hautes lumières, du contraste, de la netteté et de la fidélité des couleurs. De plus, le logiciel LEICA S1-Silverfast représente un avantage essentiel grâce à l'outil supplémentaire de composition «développement

numérique du film», qui permet de réaliser des modifications de la gradation ou des corrections sélectives des couleurs. Les trois appareils LEICA S1 ont été optimisés pour diverses applications. Ils s'intègrent sans soudure dans des environnements de travail existants.

Lors de l'utilisation d'objectifs Hasselblad, un adaptateur Tilt-Shift permet de procéder à des décentremments comme avec une chambre en grand format.

- Les appareils LEICA S1 sont utilisables avec toutes les sources lumineuses en continu telles que lumière fluorescente, éclairage HMI et halogène (par exemple lampe pilote du flash).
- Avec les adaptateurs LEICA S vous pouvez utiliser vos objectifs LEICA M et R, voire des objectifs étrangers à Leica, soit ceux de Nikon, Canon, Olympus et Mamiya.

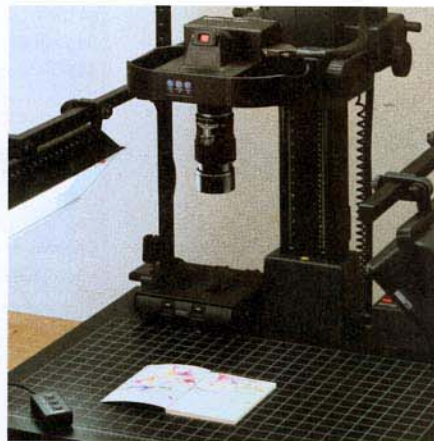
Il est bien évident que les appareils LEICA S1 peuvent être installés sur le corps arrière de la Sinar p.



La technique spatiale à l'état pur: La cellule placée dans l'appareil LEICA S1 remplace de plus en plus souvent le film – comme ici, en photographie scientifique au microscope: coupe histologique à travers une langue, photographiée avec le LEICA S1 Alpha.

La classe S: Le programme LEICA S1

- LEICA S1 Pro
Le modèle de pointe pour un usage hautement professionnel. Séduisant par des valeurs extrêmement élevées de résolution et de sensibilité aux couleurs.
- LEICA S1-High-Speed
Réunit une productivité maximale à de courtes durées de scanning. Avec technique à haute fréquence pour commande à moteur et transmission plus rapide des données par câble SCSI.
- LEICA S1 Alpha
Le modèle attrayant pour débutants dans le monde de l'image numérique. Avec le LEICA S1 et le kit de mise à jour, on le transforme en LEICA S1 Pro. Il grandit ainsi avec les besoins du photographe.



Utilisation universelle: Le LEICA S1 comme scanner d'appareil.