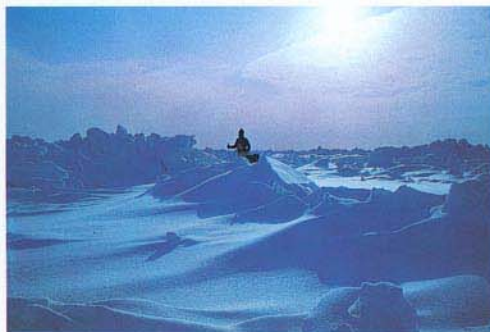


La photographie créative avec le LEICA R6.2

Le LEICA R6.2 manuel est le reflex idéal pour la photographie créative. Il est l'appareil de celui qui aime avoir les coudées franches dans son œuvre créative, sans interférence de solutions spécifiques à l'appareil. Le LEICA R6.2 force l'admiration par sa précision et sa fiabilité exceptionnelles. Son boîtier tout-métal et son obturateur mécanique, indépendant de l'énergie de piles, le prédestine pour être de toutes les aventures.



Le LEICA R6.2 est prédestiné pour les situations dures : dans la fournaise ou le froid glacial.



Le réglage manuel permet de maîtriser les conditions d'éclairage difficiles.

Une mécanique robuste pour des conditions de travail les plus rudes

C'est particulièrement dans les conditions difficiles que le LEICA R6.2 s'avère être le reflex idéal. Sa mécanique fonctionne en toute fiabilité de -25°C à $+60^{\circ}\text{C}$, indépendamment de toute pile. Ce n'est pas sans raison que cet «outil» opto-mécanique de pointe est choisi pour les expéditions les plus lointaines et isolées. Que ce soit dans les champs de pétrole en flammes du Koweït ou les déserts de glace du Pôle Nord et Sud. Sur le LEICA R6.2, la mise au point, le réglage du diaphragme et de la vitesse jusqu'à 1/2000 s. s'effectuent manuellement.

Ceci donne toute liberté de composer avec les éléments de base de la composition photographique, le temps d'exposition et l'ouverture du diaphragme, en toute indépendance des impératifs électroniques. Son obturateur mécanique, logé dans le robuste

boîtier tout-métal, fonctionne, indépendamment de toute source d'énergie, avec une fluidité et une précision de mouvement exceptionnelles qui garantissent une parfaite constance des temps de pose. Cette mécanique de précision est d'une absolue fiabilité. La construction optimisée des lamelles ajoute encore à sa rapidité et à sa discrétion.

Les deux méthodes de mesure : sélective et intégrale, instantanément commutables, permettent également sur le LEICA R6.2 de maîtriser souverainement les conditions de luminosité les plus délicates. La possibilité de relever préalablement le miroir permet d'éliminer jusqu'aux plus infimes vibrations qui, dans certaines circonstances pourraient influencer sur la qualité de l'image, par exemple lors de prises de vue sur statif, avec télé-objectifs ou en macrophotographie.

L'ergonomie dans sa perfection

Le LEICA R6.2 convainc par un maniement simple et logique. Il n'est que de constater la disposition pragmatique et ergonomique de tous les éléments de commande, optimalement disposés pour pouvoir agir sur toutes les fonctions en conservant le sujet dans le champ de vision, l'œil maintenu au viseur. Il est vraiment conçu pour saisir en un éclair les moments fugaces.

La finition remarquable de cet appareil est fascinante, que ce soit l'intérieur ou l'extérieur. Depuis longtemps, une évidence pour tous les produits LEICA. Exemples pour bien d'autres.

Réglage manuel :

Mesure sélective de l'exposition.

Mesure intégrale à grand champ.

A droite : le LEICA R6.2 en grandeur nature, avec objectif SUMMILUX-R 1:1,4/50 mm.

